

ELF

Accessories Catalogue



114 トラックナビゲーション (パイオニア)

詳細な渋滞情報や規制情報から精度の高い渋滞回避ルートを提供。さらに、車両情報考慮ルート探索により、トラックの運行に重大な影響を与えかねない場所を回避したルートを探査。効率的な運行と事故の削減をサポートします。

- *オンタッチタイプ。
- *「サービスコネクターハーネス12P (5-8671-4084-1)」が必要です。
- *トラックに対応しているのはルート探索機能のみとなり、そのほかの機能は非対応となります。



115 2DIN AVナビゲーションシステム (KXMG710I/JVCケンウッド)

画面サイズ:7V型 WVGAモニター
チューナー:地デジ (フルセグ対応)
対応メディア: DVD/USB/SD
地図:2022年秋版/1年間更新無償 (2回) *
メモリーナビ:16GB
その他機能: Bluetooth®内蔵、HDMI入力対応、ハイレゾ/専用ドライブレコーダー連携、音声操作対応、多言語対応、2カメラ (フロント・リヤ) ドライブレコーダー対応 (別売) リヤカメラ対応 (別売)、ETC2.0対応 (別売)
*地図更新はマップファンクラブへの登録必要 (SDカードでの更新の場合は有償となります)。
*「変換ハーネス16P-14P (1-8677-5397-0)」が必要です。
*センターディスプレイが装着されている車両には取り付けできません。
*「サービスコネクターハーネス12P (5-8671-4084-1)」が必要です。

- ナビゲーション取付キット
- HDMIケーブル
- USBケーブル



116 iPod/USB対応CDレシーバー (JVCケンウッド)

FM/AM, CD, USB, AUX iPod/iPhone再生対応
*iPod/iPhone再生対応接続機器はJVCケンウッドホームページにてご確認ください。
*「変換ハーネス16P-14P (1-8677-5397-0)」が必要です。
*センターディスプレイが装着されている車両には取り付けできません。

必要部品等詳しくは、別冊アクセサリ一覧表の組み合わせ表をご覧ください。

MIMAMORI 周辺機器

ドライバーの“見守り”をさらに充実。



固定式温度センサ

- 温度センサ用ケーブル (20m)
- 専用変換ハーネス

事務所から庫内温度をいつでも確認! 車種を選ばず取付が可能です。
*適応車載機等一部制約がございます。詳細については、いすゞ販売会社にお問い合わせください。
*必要部品として専用変換ハーネスの他、別途取付費が必要となります。

アルコールチェッカー接続ハーネス

- タニタ製 ALBLO FC-1200F用
- 東洋マーク製作所製 AC-015用

アルコールチェック結果内容をWEB画面で確認することができ、運転日報にも記載することができます。
*MIMAMORI外部機器接続ハーネス他、別途取付費が必要となります。

ELF

Accessory Simulator

こちらでアクセサリの装着イメージをご確認いただけます。



いすゞA&S株式会社

Accessories & Service parts

新発売商品や会社情報などをSNSに随時更新中です。



YouTube



X



Facebook

公式SNSアカウントはこちら

いすゞ自動車(株)グループ

いすゞA&S株式会社

〒220-0011
神奈川県横浜市西区高島一丁目2番5号
<https://www.ias-isuzu.co.jp>
IAS23-079

- 用品の中には装着により諸元に変更が生じるため、所定の手続きを行わなければならないものがあります。
- 仕様などは予告なしに変更する場合がありますのであらかじめご了承ください。
- このカタログは2023年12月現在のものです。
- このカタログは地球の緑を守る再生紙を使用しています。

シートベルトをしめ、スピードを控えた安全運転を。

このカタログに関するお問い合わせは最寄りの販売会社または、いすゞA&S株式会社お客様相談窓口へ。

お客様相談窓口 045-556-1018

534147
2312



NEW ACCESSORIES for NEW ELF

新しくなった
シミュレーターから
アクセサリをチェック



Illumination
イルミネーション P5

Exterior
エクステリア P6~7

Aero&Economy
エアロ&エコノミー P8~9

Functional&Convenience
機能性&利便性 P10~11

Interior
インテリア P12~13

Safety
安全性 P14~15

Utility
ユーティリティ P15

Audio&Visual
オーディオ&ビジュアル P16

MIMAMORI周辺機器 P16

NEW ELF

私のNEWエルフは
私だけのNEWエルフだ。



Normal
Styling

エルフ 標準キャブ SGグレード



Accessory
Styling

エルフ 標準キャブ SGグレード アクセサリー装着車

きらびやかに、力強く。

Illumination

イルミネーション

ブルー&ホワイトの輝きで
エモーショナルなスタイリングへ。

Blue Styling



3

White Styling



3

エクステリア

1 イルミネーションエンブレム ブルー/ホワイト

*「サービスコネクターハーネス12P (5-8671-4084-1)」が必要です。
*点灯条件: キースイッチ「ON」で点灯、ライティングスイッチ「ON」で減光点灯します。
●取付ハーネスキット

2 メッキ調イルミネーションフロントラインプレート ブルー/ホワイト

●標準キャブ ●ハイキャブ ●ワイドキャブ
*「サービスコネクターハーネス12P (5-8671-4084-1)」が必要です。
*点灯条件: キースイッチ「ON」で点灯、ライティングスイッチ「ON」で減光点灯します。

3 ステップアンダーイルミネーション ブルー/ホワイト

●標準キャブ ●ハイキャブ/ワイドキャブ
*「サービスコネクターハーネス12P (5-8671-4084-1)」が必要です。
*車両の装着物によって照射範囲は異なります。

インテリア



ブルー



ホワイト



ブルー



ホワイト

4 フットスペースイルミネーション ブルー/ホワイト

ドアを開けた状態の時、運転席下を照らします。
*「サービスコネクターハーネス12P (5-8671-4084-1)」が必要です。
*シートポジションによって照射範囲は異なります。

5 ドアセーフティLED ブルー/ホワイト

ドアを開けた際、LEDが光を放ち後続車に注意を促します。
*運転席側ドアステップランプ付車以外は装着できません。
*EV車には装着できません。

Exterior

エクステリア

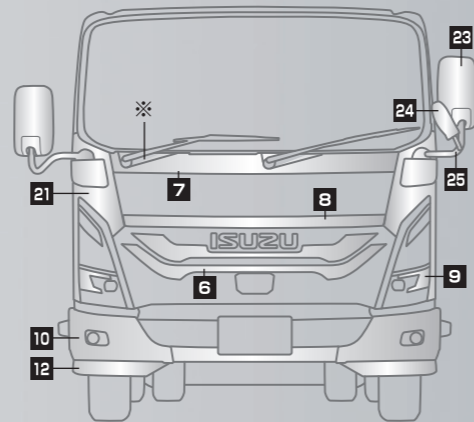
精悍な輝きを与える揺るぎない風格。
エレガンスなドレスアップパーツ。



標準キャブ



アクセサリシミュレーター
(フルメッキ)



エルフ 標準キャブSGグレード アクセサリー装着車



標準キャブ

ハイキャブ/ワイドキャブ



エルフ ハイキャブ SGグレード アクセサリー装着車

6 メッキグリル メッキ/ブラッククロム

●標準キャブ ●ハイキャブ ●ワイドキャブ



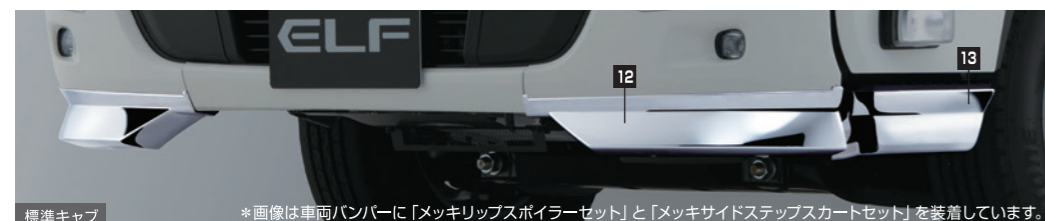
ブラッククロム



10 メッキバンパー

●標準キャブ ●ハイキャブ ●ワイドキャブ

*車両により装着できない場合があります。
詳しくは別紙アクセサリ一覧表をご覧ください。



11 メッキサイドアンダープロテクターセット

●標準キャブ ●ハイキャブ/ワイドキャブ

12 メッキリップスポイラーセット

●標準キャブ ●ハイキャブ ●ワイドキャブ

*車両により装着できない場合があります。
また、車両バンパーに対し、下端が下がります。
詳しくは別紙アクセサリ一覧表をご覧ください。

13 メッキサイドステップスカートセット

●標準キャブ ●ハイキャブ ●ワイドキャブ

*車両バンパーに対し、下端が下がります。
詳しくは別紙アクセサリ一覧表をご覧ください。

8 メッキ調フロントラインプレート

●標準キャブ ●ハイキャブ ●ワイドキャブ



14 LEDランプ内蔵ライセンスホルダー (樹脂製)

●フロント



15 ライセンスホルダー (ステンレス)

●フロント ●リヤ

*写真はフロント用です。
*リヤは架装仕様により装着できない場合があります。



16 ライセンスホルダー (樹脂製)

●フロント/リヤ共通

*リヤは架装仕様により装着できない場合があります。

17 メッキドアパネルセット

●標準キャブ ●ハイキャブ/ワイドキャブ



21 メッキサイドパネル

●標準キャブ ●ハイキャブ/ワイドキャブ

18 メッキドアハンドルカバーセット

●標準キャブ ●標準キャブ リヤ

●ハイキャブ/ワイドキャブ

*標準キャブは新車登録後に装着してください。



22 メッキ調ルーフオーナメント

●ハイキャブ ●ワイドキャブ



26 ニューメッキホイールキャップセット (三角穴デザイン)

シャープなエッジが美しいデザインです。

*車型によりホイールキャップのデザインが決まりますので、デザインの選択はできません。詳しくは別紙アクセサリ一覧表の「ホイールキャップ検索表」をご覧ください。

19 メッキ調クォーターパネルオーナメント

●ハイキャブ/ワイドキャブ

20 メッキフェンダーパネルカバーセット

●標準キャブ ●ハイキャブ/ワイドキャブ

*標準キャブは新車登録後に装着してください。



23 メッキミラーカバー

1ヶ
*「アッパーミラー」との同時装着はできません。
*ワイドビュー2面鏡式ミラー付車には装着できません。

24 メッキアンダーミラーカバー

●138mmミラー用
●170mmミラー用

25 メッキミラーステー

●手動式ミラーステー
●電動格納式ミラーステー



エルフ ハイキャブ SGグレード アクセサリー装着車



アクセサリーシミュレーター
(ホワイトスタイリング)



27 エアディフレクター 可変式

- ハイキャブ
 - ワイドキャブ
- 荷台の高さに応じて角度を変えられる可変ウイング式です。
*ダブルキャブ車には装着できません。



28 エアディフレクター ボードタイプ

- ハイキャブ
 - ワイドキャブ
- 手軽に装備できる低コストタイプです。
*ダブルキャブ車には装着できません。



29 エアディフレクター 固定式

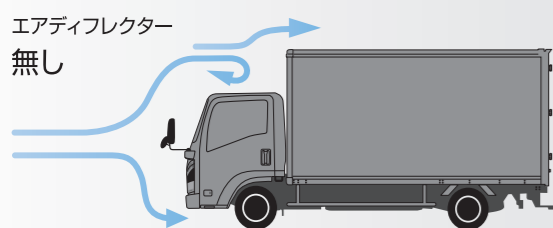
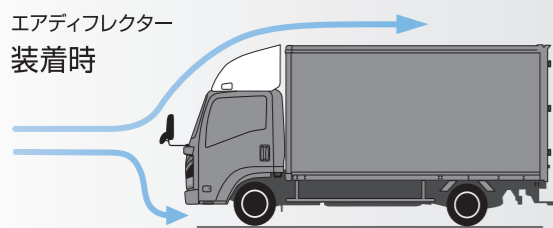
- ハイキャブ
 - ワイドキャブ
- 軽量・固定式の実用タイプです。
*ダブルキャブ車には装着できません。



30 エアディフレクター 固定式

- 標準キャブ
- 軽量・固定式の実用タイプです。
*スペースキャブ車、ダブルキャブ車は装着できません。

整流効果イメージ図



ハイキャブ



ハイキャブ

31 ランプカバーセット (ホワイト)

32 リップスポイラーセット (ホワイト)

33 サイドステップスカートセット (ホワイト)

- 標準キャブ
 - ハイキャブ
 - ワイドキャブ
- *車両により装着できない場合があります。
また、車両バンパーに対し、下端が下がります。
詳しくは別紙アクセサリ一覧表をご覧ください。

- 標準キャブ
 - ハイキャブ
 - ワイドキャブ
- *車両バンパーに対し、下端が下がります。
詳しくは別紙アクセサリ一覧表をご覧ください。



34 ミラーカバー (ホワイト) 1ヶ

- *「アッパーミラー」との同時装着はできません。
- *ワイドビュー2面鏡式ミラー付車には装着できません。

35 アンダーミラーカバー (ホワイト)

- 138mmミラー用
- 170mmミラー用



エルフ 標準キャブ SGグレード アクセサリー装着車



標準キャブ



標準キャブ



ハイキャブ

36 ルーフキャリア (スチール) ホワイト/トランスブルー

●標準キャブ ●ハイキャブ ●ワイドキャブ
荷台平シートやロープなどを収納するのに便利です。
*ダブルキャブ車には装着できません。

37 ルーフラック

●標準キャブ ●ハイキャブ ●ワイドキャブ
*ダブルキャブ車には装着できません。

38 マルチステーベースキット

●標準キャブ ●ハイキャブ ●ワイドキャブ



39 マッドフラップ (ISUZU)

寸法: W410mm×H570mm
後輪フェンダー部に取り付けることにより、
後続車への泥・水はねを防ぎます。



40 マッドフラップ (セイガイハ)

寸法: W410mm×H570mm



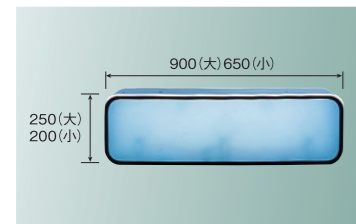
41 樹脂フェンダー用 マッドフラップステー

●メッキ
●ステンレス



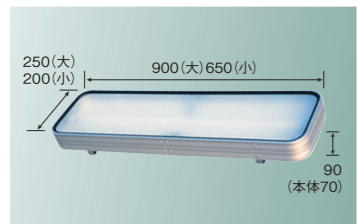
42 マッドフラップステー

●メッキ
●ステンレス
*車両のフェンダーに合わせて、ブラケットの
製作が必要です。
*樹脂フェンダーには装着できません。



43 電光看板 (アルミ)

●大 ●小
*文字入れはお客様にてご対応ください。



44 蛍光灯式看板灯

●大 ●小
*文字入れはお客様にてご対応ください。
*地域によりラジオにノイズが発生する場合があります。



45 低濃度オゾン発生器

●USBタイプ



46 アッシュトラヤ (灰皿)

ソーラー電源。ブルーLED照明付です。



47 リモコンキーカバー

●サンバースト
●レッド
●メタル調
リモコンキーに装着するカバーです。

Door Visor Lineup



標準キャブ



ハイキャブ



ハイキャブ

48 ドアバイザーセット (アクリル)

●標準キャブ
●リヤバイザー
●標準キャブ

49 ドアバイザーセット (アクリル)

●ハイキャブ/ワイドキャブ

50 ドアバイザーセット (ステンレス)

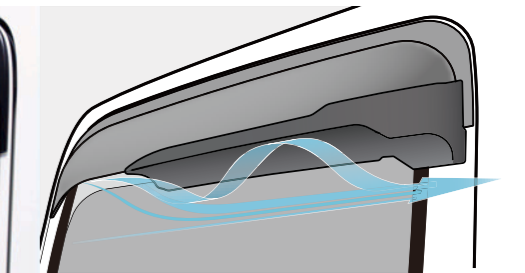
●標準キャブ ●ハイキャブ/ワイドキャブ
●リヤバイザー
●標準キャブ ●ハイキャブ/ワイドキャブ

51 ベンチレーションバイザーセット

●ドアバイザーセット (アクリル) 装着車用
「ドアバイザーセット (アクリル)」に装着し、効率的な
換気を促進させるアイテムです。(排出空気の逆流抑止と
走行時の負圧効果による)
*標準キャブは新車登録後に
装着してください。



標準キャブ



52 ドアエッジプロテクター セット

ドアエッジ部を傷から守る
シャープなメッキ調の輝きを持つ樹脂製タイプ。



53 荷台マット

●標準キャブ
W1,615mm×L3,120mm×T3.5mm
●ハイキャブ
W1,790mm×L3,120mm×T3.5mm
荷台表面の保護と荷物の横滑りを防止します。



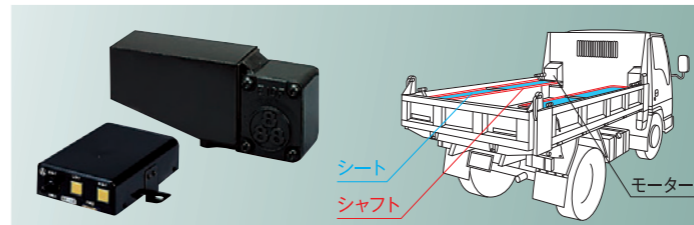
54 ゲートプロテクター (C型)

●37mm幅 1.6m×5本
●37mm幅 2.2m×5本
●45mm幅 2.2m×5本
●50mm幅 2.2m×6本
*標準キャブは新車登録後に装着してください。



55 ツールボックス

●ワイドキャブ
外寸 W370mm×D240mm×H240mm



56 クイック (ダンプ用自動幌掛け装置)

*2.5トン以下用です。
*上下のシャフト・シートは含まれません。
*取付時間は架装仕様により異なります。



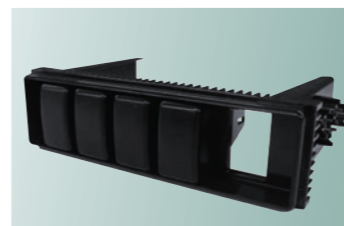
57 作業灯セット (鳥居固定タイプ)

夜間・早朝時の荷台内作業に役立ちます。



58 架装スイッチ&ハーネス

●プッシュ式
*定格負荷は0.5Aです。
*写真は12V仕様です。



59 1DINスイッチ格納ボックス

架装スイッチを装着するためのDINボックス。
スイッチを最大5個まで格納可能。
スイッチカバーが4個同梱されています。



60 キー付1DINポケット

小物を安全に収納できます。
*ワイドキャブの左上部DINには装着できません。



61 ユーティリティーフック

*耐荷重約1.0kg



62 USBソケット

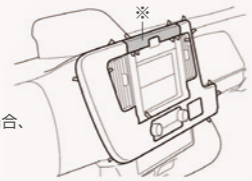
出力ポート: Type-A×1, Type-C×1
*車両接続先の許容電流値にご注意ください。



標準キャブ

63 インテリアパネルセット (サンバースト)

●標準キャブ ●ハイキャブ ●ワイドキャブ
メータークラスターパネル、サイドクラスターパネル、ベントグリルパネル、ダッシュパネル、パワーウィンドウスイッチパネル (RH/LH) の6点セットです。
*標準キャブ・ハイキャブで車両インパネ上面に追加オプションの拡張DINを選択された場合、「インテリアパネルセット」の2DIN上部のパーツ※は装着できません。



ハイキャブ/ワイドキャブ用ブルケース

64 シフトカバーセット (サンバースト)

●ISIM用
*EV車には装着できません。



標準キャブ

65 インテリアパネルセット (ピアノブラック)

●標準キャブ ●ワイドキャブ
メータークラスターパネル、サイドクラスターパネル、ベントグリルパネル、ダッシュパネル、パワーウィンドウスイッチパネル (RH/LH) の6点セットです。
*標準キャブ・ハイキャブで車両インパネ上面に追加オプションの拡張DINを選択された場合、「インテリアパネルセット」の2DIN上部のパーツ※は装着できません。



66 シフトカバーセット (ピアノブラック)

●ISIM用 *EV車には装着できません。



標準キャブ

67 インテリアパネルセット (木目調)

●標準キャブ ●ハイキャブ ●ワイドキャブ
メータークラスターパネル、サイドクラスターパネル、ベントグリルパネル、ダッシュパネル、パワーウィンドウスイッチパネル (RH/LH) の6点セットです。
*標準キャブ・ハイキャブで車両インパネ上面に追加オプションの拡張DINを選択された場合、「インテリアパネルセット」の2DIN上部のパーツ※は装着できません。



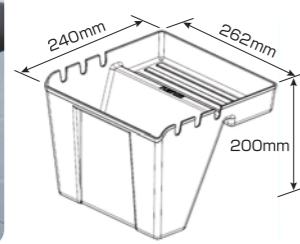
68 シフトカバーセット (木目調)

●ISIM用 *EV車には装着できません。



69 コンソールサイドポケット

A4サイズが収納できる取り外し可能な小物入れです。
*車両仕様によっては装着できません。



70 センターマルチコンソール

*シートバックトレイ付車のみ装着できます。



使用例 (上部オープン時)

Seat Cover Lineup



71 シートカバー

色：ネイビー
3座セパレート
●標準キャブ ●ハイキャブ ●ワイドキャブ
3座一体
●標準キャブ ●ハイキャブ ●ワイドキャブ
アームレスト



72 シートカバー (透明ビニール)

2座
●標準キャブ ●ハイキャブ/ワイドキャブ
3座セパレート
●標準キャブ ●ハイキャブ ●ワイドキャブ
3座一体
●標準キャブ ●ハイキャブ ●ワイドキャブ
ダブルキャブ用リヤ
●標準キャブ ●ハイキャブ ●ワイドキャブ
アームレスト



73 シートカバー (ビニールレザー)

色：ブラウン
3座セパレート
●標準キャブ ●ハイキャブ ●ワイドキャブ
3座一体
●標準キャブ ●ハイキャブ ●ワイドキャブ
アームレスト



74 高耐久シートカバー

2座
●標準キャブ ●ハイキャブ/ワイドキャブ
3座セパレート
●標準キャブ ●ハイキャブ ●ワイドキャブ
3座一体
●標準キャブ ●ハイキャブ ●ワイドキャブ
アームレスト

*71 72 73 74 は、シートサスペンション付車には装着できません。



使用例

75 インパネトレイ

タブレットなどを置くのに便利です。
*走行中は使用しないでください。



ハイキャブ

76 リヤポケット

●標準キャブ ●ハイキャブ ●ワイドキャブ
*車両仕様により装着できない場合があります。
詳しくはアクセサリ一覧表をご覧ください。



77 フロアトレイマット

濡れた小物などを置くのに適した助手席フロアに設置する立体構造マットです。泥汚れにも強い、優れた防水性です。



78 サンシェード

難燃・遮光仕様です。
●標準キャブ ●ハイキャブ ●ワイドキャブ



キャブバックに設置するトレイです。泥汚れにも強い、優れた防水性です。

79 キャブバックスペーストレイ

●スペースキャブ
*スペースキャブ専用です。



80 カーペットマット

●標準キャブ ●ハイキャブ ●ワイドキャブ
商品に付属するホックで車両にしっかり固定できます。



81 ラバーマット

●標準キャブ ●ハイキャブ ●ワイドキャブ
商品に付属するホックで車両にしっかり固定できます。
ダブルキャブ用リヤ
●標準キャブ ●ハイキャブ ●ワイドキャブ



室内カメラ (オプション)

82 ドライブレコーダー (IDR-1200)

- ドライブレコーダー本体
- PCビューアーソフト ●室内カメラ
- 記録用SDカード (8~32GB)
- *「サービスマスターハーネス12P (5-8671-4084-1)」が必要です。



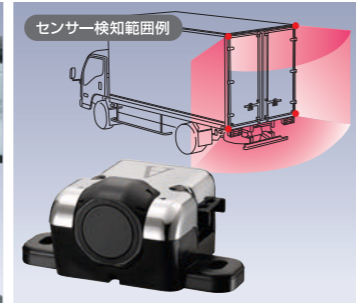
83 アッパーミラー

リヤボディ上部を見るためのミラーです。
*「メッキミラーカバー」「ミラーカバー(ホワイト)」との同時装着はできません。
*ワイドビュー2面鏡式ミラー付車には装着できません。
*新車登録後に装着してください。



84 サブサイドミラー

バックミラーでは視認できない斜め後方を見るためのミラーです。
*ワイドビュー2面鏡式ミラー付車には装着できません。
*ロングミラーステーションには装着できません。
*新車登録後に装着してください。



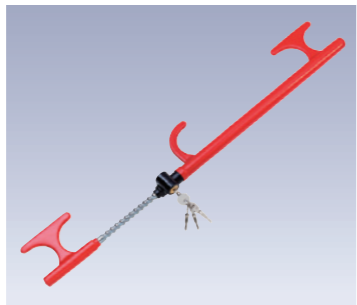
85 バックセンサー

- 基本セット(ケーブル12m)
- 基本セット(ケーブル17m)
- 追加セット
- *基本セットと追加セットには、それぞれ「バックセンサー」が2個同梱されています。



86 音声アラーム

*追加スピーカーを増設できます。
*EV 24V車には装着できません。



87 ハンドルロック

ピッキング困難なクロスキー採用のハンドルロック



88 ナンバープレートロックボルト

特殊な形状のナットでバッテリーを固定し、バッテリーを盗難から守ります。



89 バッテリーロックナット

特殊な形状のナットでバッテリーを固定し、バッテリーを盗難から守ります。
内容品: 保護キャップ (サビ防止) X2、ロックナットX2、ロックキーX1、平ワッシャーX2、取付・取扱説明書、キー番号ラベル



90 LEDデイタイムランプ

- タイプ5x ホワイト/ブルー
- *ヘッドライト消灯・点灯の連動を行うには「ヘッドライト連動ハーネス (1-8677-3679-0)」が必要です。
- *ヘッドライト消灯・点灯の連動を行う場合、EV車には装着できません。



91 LEDエッジイルミ

- シャイン 100mm ホワイト/ブルー
- ハーフミラー 100mm ホワイト/ブルー
- *「ハーネスキットB (いすゞ用) (1-8677-5192-0)」が必要です。



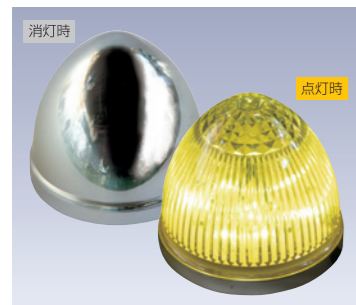
92 LEDマーカ- & アンダーライト

- イエロー/ブルー
- 路肩を照射。接触事故や巻き込み事故防止に。
- *架装仕様並びに取付位置等により取付時間は異なります。
- *取付BKT等は含まれません。



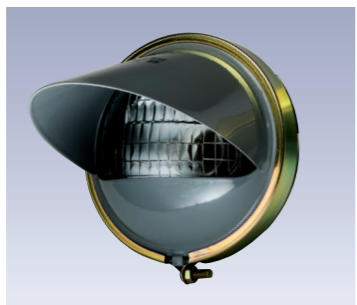
93 防水LEDマーカ-ランプ

- イエロー
- *架装仕様並びに取付位置等により取付時間は異なります。
- *取付BKT等は含まれません。



94 LEDマーカ-ランプ ハーフミラー

- イエロー
- *架装仕様並びに取付位置等により取付時間は異なります。
- *取付BKT等は含まれません。



95 路肩灯

- 右側用/左側用
- 夜間時の安全走行に役立ちます。
- *架装仕様並びに取付位置等により取付時間は異なります。



96 ステップランプLED (交換バルブ)

- *運転席側ドアステップランプ付車以外は装着できません。
- *EV車には装着できません。



97 ウェルカムランプ

- ハイキャブ/ワイドキャブ
- 運転席側のステップを照射すると共に、足元にISUZUロゴ入りの光を照らします。
- *運転席側ドアステップランプ付車以外は装着できません。



LEDコンビテールランプ

追突防止に貢献するブレーキランプとウインカーのセットです。夜間でもすぐれた視認性と抜群の省エネ・省メンテナンス効果を発揮します。

- *「エルフ用ハーネスキット (1-8677-4835-0)」が必要です。
- *標準角型リヤコンビランプ仕様車に装着できます。
- *尾灯・制動灯はLED、方向指示器は電球です。
- *取付には別途加工が必要な場合があります。
- *架装仕様並びに取付位置等により取付時間は異なります。
- *EV車には装着できません。
- *別途、バックランプ*とバックプザー (8-9806-9869-0) が必要です。
- *※左折&バック音声警報が装着されている車両はバックランプのみが必要です。
- *※車両全長6mを超える車両については、「バックランプ左右セット (1-8671-4059-0)」をご使用ください。取付には別途加工が必要です。
- *※車両全長6m未満の車両で、バックランプを片側のみ使用する場合は (右側: 1-8213-0025 左側: 1-8213-0026-0) 请使用ください。

98 吊り下げタイプ



99 吊り下げ・埋め込み兼用タイプ



100 埋め込みタイプ



Utility

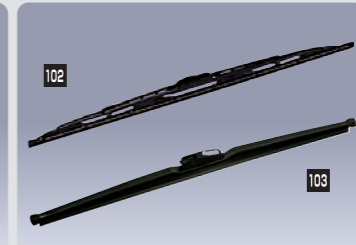
ユーティリティ

不測の事態にも対処できる様々なアイテムがドライバーの心にゆとりをもたらす。



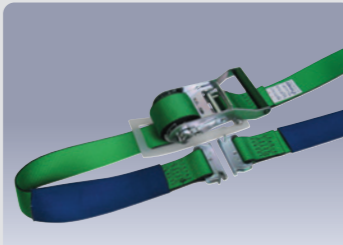
101 車載用防災セット

内容品: ボンチョ付き使い捨て携帯トイレ、防塵マスク、緊急用ホイッスル、使い捨て簡易ライト、7年保存クッキー、7年保存水、アルミブランケット、伝言カード&防災ペン



102 ギラレスワイパー 1本

- 標準キャブ/ハイキャブ ●ワイドキャブ



104 ラッシングベルト (ラチェット式)

- 端末仕様: ナローフック&しぼり 全長6m (固定側1m/調整側5m)
- 端末仕様: ワンピース 全長3m (固定側1m/調整側2m) 他各種設定



105 ソフトロープ

- 4t用



106 工具セットA

内容品: スチールケース、スパナ6丁組、プライヤー150、モンキー200、ドライバー+150、ドライバー-150、トルクスT25、トルクスT30、トルクスT40、トルクスT50、メガネ19x22、T型スライドハンドル、ユニバーサルソケット、点検ハンマー



107 工具セットB

内容品: 布ケース、スパナ8x10、スパナ12x14、スパナ17x19、スパナ22x24、プライヤー150、モンキー200、ドライバー+150、ドライバー-150、トルクスT25、トルクスT40、点検ハンマー



108 工具セットC

内容品: ビニールケース、スパナ8x10、スパナ12x14、プライヤー150、モンキー200



109 パープルセーバー

停止表示板の代わりに使用可能なLED非常停止灯です。



110 停止表示板



111 LED非常信号灯 (ライト付)

112 LED非常信号灯

どちらも車検対応です。



113 緊急ツール (RE-20-J)

脱出救出用ベルトカッター、ガラスハンマー、固定用ボード付。